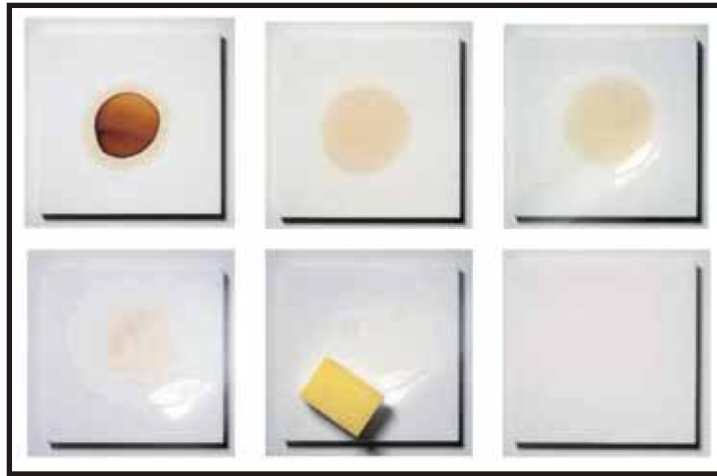


# Fila SR 95

ΑΦΑΙΡΕΤΙΚΟ ΛΕΚΕΔΩΝ ΓΙΑ ΦΥΣΙΚΟΥΣ ΛΙΘΟΥΣ & ΓΥΑΛΙΣΜΕΝΑ ΓΡΑΝΙΤΟΠΛΑΚΙΔΙΑ

**FILA**  
floor care products



ΓΥΑΛΙΣΜΕΝΑ  
ΓΡΑΝΙΤΟΠΛΑΚΙΔΙΑ

ΓΥΑΛΙΣΤΕΡΑ  
ΚΕΡΑΜΙΚΑ ΠΛΑΚΙΔΙΑ

ΜΠΕΤΟΝ

ΓΥΑΛΙΣΜΕΝΑ ΜΑΡΜΑΡΑ  
ΦΥΣΙΚΟΙ ΛΙΘΟΙ  
ΣΥΝΘΕΤΙΚΑ ΜΑΡΜΑΡΑ  
ΧΤΥΠΗΤΑ ΜΑΡΜΑΡΑ  
ΓΡΑΝΙΤΕΣ  
ΒΟΤΣΑΛΟΠΛΑΚΕΣ

## Που χρησιμοποιείται

- Αφαιρεί χρωματιστούς οργανικούς λεκέδες : κρασί, αναψυκτικά, καφέ, τσάι, κ.α.

## Πλεονεκτήματα

- Διεισδυτικό καθαριστικό λεκέδων : ισχωρεί σε βάθος απο οποιοδήποτε άλλο προϊόν καθαρισμού.
- Ιδιαίτερα εξελιγμένο να αφαιρεί λεκέδες απο φυσικούς λίθους (μάρμαρο, travertine, συνθετικά μάρμαρα).
- Με σιγουριά μπορεί να χρησιμοποιηθεί σε γυαλισμένους φυσικούς λίθους χωρίς να βλάπτει το γυάλισμα.
- Ιδανικό για μικρής απορροφητικότητας πλακίδια, γυαλισμένα γρανιτοπλακίδια.

## Πως χρησιμοποιείται

**Καμία Διάλυση:** έτοιμο προς χρήση.

### Εφαρμογή:

- Ανακινήστε το προϊόν πριν τη χρήση. Απλώστε το πάνω στο λεκέ καλύπτοντας όλη την περιοχή.
- Αφήστε να δράσει μέχρι να εξαφανισθεί εντελώς.
- Σκουπίστε τα υπολείμματα με ένα σφουγγάρι.

*Για πολύ επίμονους λεκέδες σε μαρμάρινες επιφάνειες είναι αναγκαίο να αφαιρέσετε το προϊόν πριν στεγνώσει εντελώς και να επαναλάβετε την διαδικασία.*



### ΠΡΟΣΟΧΗ!!

**Αυτό το προϊόν ξεβάφει υφάσματα.**

## Συσκευασία

75 ml σε χαρτοκιβώτια των 12

**Σύνθεση :** μη ιονική απορρυπαντικό <5%, λευκαντική χλωρίνη όχι <5% αλλά <15%.

**Περιέχει :** 5% ενεργό διάλυμα χλωρίου

### Φράσεις Ειδικών Κινδύνων & Φράσεις Ασφαλούς Χρήσης

Τυχόν επαφή με οξεία απελευθερώνει τοξικό αέριο.

Ερεθιστικό για το δέρμα.

Κίνδυνος σοβαρής ζημιάς για τα μάτια.

Κρατήστε το μακριά απο τα παιδιά.

Αποφύγετε επαφή με τα μάτια. Σε μια τέτοια περίπτωση ξεβγάλτε με άφθονο νερό και ζητήστε ιατρική συμβουλή.

Φοράτε κατάλληλη προστατευτική ενδυμασία, γάντια και μάσκα προσώπου.

Σε περίπτωση κατάποσης ζητήστε άμεσα ιατρική συμβουλή και δείξτε το δοχείο αυτό ή την ετικέτα.



### Τεχνικά Χαρακτηριστικά

**Όψη :** ημίρρεστο υγρό

**Χρώμα :** ελαφρώς κιτρινίζον

**Οσμή :** χαρακτηριστική

**Πυκνότης :** 1,16 kg/ltr

**pH :** 13

Οι τεχνικές λεπτομέρειες και συμβουλές που περιλαμβάνονται σ' αυτό το εγχειρίδιο του υλικού είναι το αποτέλεσμα της γνώσης και εμπειρίας μας. Όλες οι παραπάνω πληροφορίες πρέπει σε κάθε περίπτωση να ληφθούν σαν ενδεικτικές και υπόκεινται σε επιβεβαίωση μετά απο μακροχρόνιες πρακτικές εφαρμογές. Για το λόγο αυτό κάθε ένας που ενδιαφέρεται να χρησιμοποιήσει το προϊόν πρέπει να να βεβαιωθεί εκ των προτέρων πως είναι κατάλληλο για την προβλεπόμενη χρήση και σε κάθε περίπτωση ο χρήστης είναι ο μόνος υπεύθυνος για κάθε συνέπεια που πηγάζει απο τη χρήση του προϊόντος.